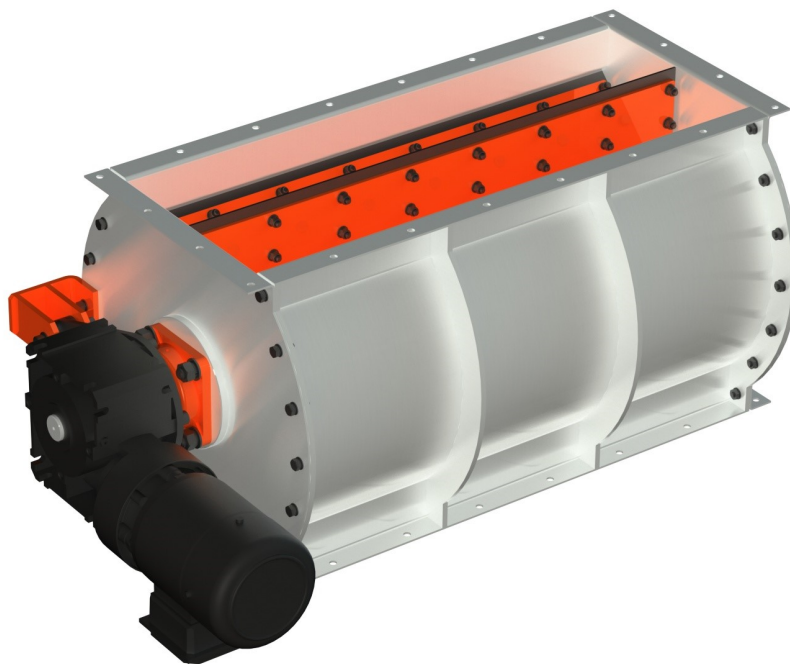


# Роторний живильник RPGG 30-80



номер замовлення	<b>RPGG 30-80</b>
пропускна спроможність	<b>39 м3/ч</b>
робочий тиск	<b>+/- 5000 Pa</b>
потужність електродвигуна	<b>0,75 кВт</b>
обороты електродвигуна	<b>922 RPM</b>
напряга двигуна	<b>230/400V/50 Hz</b>
струм двигуна	<b>2,1 А</b>
вага	<b>132 кг</b>
розмір фланця	<b>300 x 800 мм</b>
робоча температура	<b>-30 до +80 °C</b>
швидкість обертання ротора	<b>18 RPM</b>
кількість лопаток	<b>8 шт.</b>
матеріалове виконання	<b>11375</b>
поверхностная защита	<b>лакований</b>

## Описання

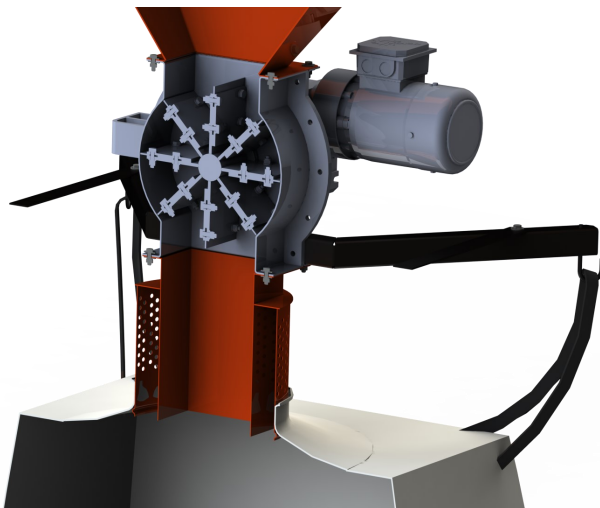
Роторний живильник це пристрій, переважно призначений для спорожнення бункерів фільтруючих пристроїв під час роботи. Він транспортує матеріал зверху вниз за допомогою обертового ротора. Ротор оснащений гнучкими кінцівками на лопатках, що забезпечує йому необхідну герметичність при роботі фільтруючого пристрою. Ротор монтується на валу за допомогою підшипників, які знаходяться поза простором робочої зони з матеріалом. Швидкість обертання ротора забезпечується ел. двигуном з редуктором, встановленим на підставі рами роторного живильника.

## Застосування

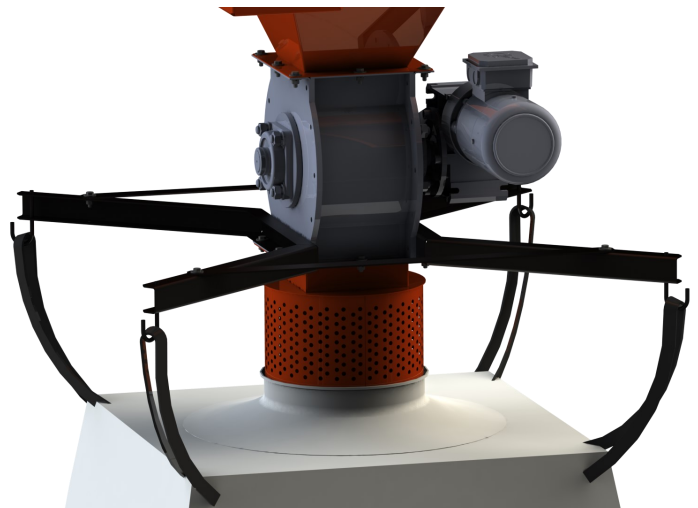
Роторний живильник найчастіше використовується в фільтруючих установках і циклонних сепараторах де є необхідність безперервного відведення пилу під час роботи технології. Конструкція роторного живильника забезпечує ущільнення отвору вивантаження під час роботи фільтра і запобігає так підсмоктуванню повітря в фільтр або видування пилу в навколишнє середовище. Роторні живильники RPGG сертифіковані для відділення вибухонебезпечної зони від не вибухонебезпечної і тому також знаходять своє застосування в системах відсмоктування вибухонебезпечного пилу.

## Умови роботи

Роторні живильники RPGG сконструйовані для транспортування сипучого або волокнистого пилу з розміром частинок не більше 50 мм. Температура матеріалу, що транспортується може варіюватися від  $-20^{\circ}\text{C}$  до  $80^{\circ}\text{C}$ . Розміщення роторного живильника можливо в середовищі з температурою від  $-20^{\circ}\text{C}$  до  $+40^{\circ}\text{C}$ . Роторний живильник призначений для запуску за допомогою моторного пускачу. Роторний живильник RPGG сертифікований для розділення внутрішнього простору зона 22 з



*розріз роторного живильника*



*спосіб кріплення биг-бегу*